

Okresní kolo soutěže „Zlatá srnčí trofej“
Lužná 2019
Kategorie B



Jméno soutěžícího:

Bydliště:

Bodové hodnocení teoretické části: **max. 56 bodů**

Testové otázky:

1. Co je tzv. „dominikál“?

- a) nařízení knížete Boleslava I. Vydané kolem roku 950 – „lov je výhradní právo panovníka“
- b) nařízení krále Václava IV. Z r. 1388 – „lov je výsadou vrchnosti“
- c) usnesení českého sněmu z r. 1573 – nařízení o ochraně zvěře

2. Mezi introdukované druhy zvěře patří:

- a) bažant, divoký králík, daněk, kamzík, muflon
- b) daněk, los, jelen lesní, bažant, ondatra
- c) muflon, divoký krocan, daněk, los, srnec

3. Řád svatého Huberta jako další současná myslivecká organizace má sídlo

- a) na Kuksu
- b) Rožmberk nad Vltavou
- c) Konopiště

4. Do I. věkové třídy zařazujeme srnce:

- a) mladé ve stáří od 10 měsíců až do 2 let
- b) středně staré ve věku od 3 do 4 let
- d) 5-ti leté a starší

5. Stanovištní zálomek:

- a) označuje místo, na kterém stál myslivec při výstřelu
- b) označuje místo, kde stála zvěř při výstřelu
- c) označuje místo, kterým odešla postřelená zvěř při výstřelu

6. Myslivecké označení pro psa, který nalezenou zvěř zahrabuje či jinak ukryje, je:

- a) zatajovač
- b) zahrabávač
- c) hrobař

7. Ve kterém období shazuje srnec paroží?

- a) leden – únor
- b) říjen – listopad
- c) červen – červenec

8. Napiš 2 patrony myslivosti:

Hubert, Diana, Eustach, Jiljí

.....

9. Měsíc myslivosti je

- a) Červen
- b) Červenec
- c) Září

10. Jelena s parožím bez výsad označujeme jako:

- a) špičák
- b) vidlák
- c) jednorožec

11. Vzorec chrupu jelena je:

- a) $\frac{0.1.2.3}{3.1.2.3}$
- b) $\frac{1.1.3.3}{3.1.3.3}$
- c) $\frac{0.1.3.3}{3.1.3.3}$

12. Krajkování je:

- a) zvláštní tvar zbarvení na těle daňčí zvěře
- b) prstovité výběžky na zadním okraji lopat daňků
- c) malba na okraji řitky

13. Nejstarší část na toulcích muflonů je

- a) na špičce
- b) u hlavy
- c) uprostřed

14. Fíky jsou

- a) pachové žlázy u kamzíků
- b) tropické ovoce
- c) pachové žlázy kozorožce horského

15. Do kachen plovavých patří:

- a) březňáčka, čírka obecná, kopřivka obecná, zrzo hlávka rudozobá
- b) polák velký, polák chocholačka, zrzo hlávka rudozobá, hohol severní
- c) kopřivka obecná, čírka obecná, lžičák pestrý, březňáčka

16. Co nepatří do čeledi Krkavcovitých?

- a) kavka obecná
- b) drozd zpěvný
- c) sojka obecná

17. Kdy má dobu říje daněk evropský a jak se projevuje?

září- říjen / rochání

.....

18. Honcování je

- a) správné držení linie honci při honě
- b) páření zajíců
- c) nahánění zajíců při odchytu

19. Co je kaňkování?

- a) odchyt káňat
- b) období páření lišek
- c) styl letu sov

20. Co je to kodrcání?

- a) styl projevu bažanta
- b) styl projevu srnce
- c) styl projevu holuba

21. Mezi objemová krmiva řadíme

- a) jetel, vojtěška, letnina
- b) šípky, bezinky, trnky
- c) semena olejnin, obiloviny, luskoviny

22. „Vizsla“ je označení pro kterého psa?

- a) německý hrubosrstý ohař
- b) maďarský krátkosrstý ohař

23. Vyjmenujte alespoň 3 typy zkoušek lovecké upotřebitelnosti loveckých psů

ZV, PZ, ZN, VZ, BZ, BZH, HZ, IZB, SVP....

.....

24. Trichinelóza neboli svalovčítosť je onemocnenie predovšetkým u

- a) čierne zvieratá
- b) srnčie zvieratá
- c) jelenie zvieratá

25. Do skupiny honičů nepatří

- a) Německý křepelák
- b) Malý hrubosrstý vendeeský basset
- c) Lajka

26. Broková ráže vyjadruje priemer brokovej hlavne:

- a) rovnajici sa velikosti pouzitych brokov
- b) rovnajici sa priemeru shodnych kulí vylitych z jednej anglickej libry olova
- c) v mm a delku nábojnice

27. Pri poskytovani prvej pomoci je nutne najdriive

- a) zastavit velke tepenne krvaceni a zajistit dychani
- b) privolat odbornou pomoc
- c) zahajit umele dychani

28. Kolimátor je

- a) je optické mridlo
- b) stabilizátor zbrane po vystřelu
- c) zařizení snizující odpor spouště

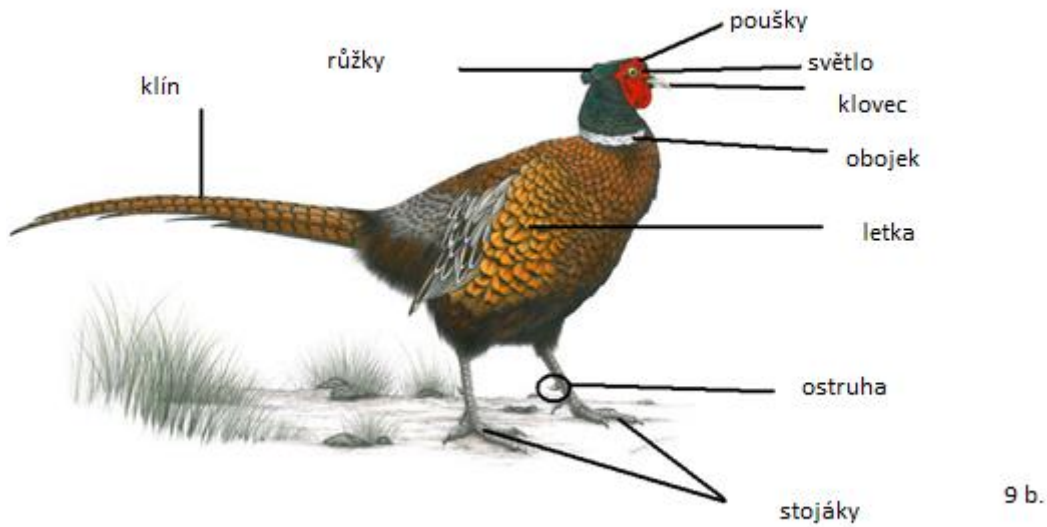
29. Lov vábením patří mezi lovy

- a) osamělé
- b) společné
- c) kombinované

30. Ploužení je

- a) druh lovu drobné zvieratá
- b) druh lovu osamělého
- c) spôsob vábení

31. Popiš mysliveckou mluvou:



32. Urči, komu takové paroží patří, popiš mysliveckou mluvou, pojmenuj jeho vývojové stupně a popiš tvary růží:

druh zvěře: **srnec obecný**

